

Atelier-Musée du CHAPEAU

Rejoignez

notre **CLUB** des
MÉCÈNES



LA CHAPELLERIE
ATELIER-MUSÉE DU CHAPEAU



Un musée d'exception

Créé en 1983, l'Atelier-Musée du Chapeau est une association loi 1901 originale, animée par une équipe de 14 personnes salariées (10 ETP), de 16 bénévoles engagés et 145 adhérents.

Avec des **collections labellisées « Musée de France »**, l'Atelier-Musée est une entité hybride dans le paysage des musées français, alliant à la fois des **missions culturelles de service public** (conservation, recherche, diffusion, médiation, transmission active, documentation) et des **activités économiques** (atelier de production, centre de formation d'excellence, boutique du couvre-chef) issues du savoir-faire chapelier, patrimoine de la ville de Chazelles-sur-Lyon.

L'association fonctionne grâce à un autofinancement significatif comprenant le mécénat ainsi que des subventions publiques des collectivités locales et de l'Etat.

Nos valeurs

Les valeurs portées par l'Atelier-Musée s'articulent autour de l'humain, à travers :

- L'ouverture, l'écoute, l'accueil (label Qualité Tourisme™),
- L'échange et le partage : l'Atelier-Musée favorise au quotidien l'accès à tous les publics (label « Tourisme et Handicap » en cours d'obtention).
- La recherche de l'excellence fondée sur l'exigence.

Nos objectifs fondamentaux

Transmettre un patrimoine industriel et mode, des savoir-faire chapelier-modiste dans un site industriel classé et nourrir la création contemporaine avec :

- 2 à 4 départs de **visites guidées** avec démonstration par jour,
- Un **atelier de production**, où les collections de chapeaux sont imaginées et créées sur place,
- Un **centre de formation d'excellence** où l'on transmet les gestes du métier de modiste, métier d'art reconnu,
- L'**organisation d'évènements d'envergure nationale et internationale**.

Participer à l'image, à la notoriété et au rayonnement culturel de la ville de Chazelles-sur-Lyon, du territoire environnant, tant au niveau régional, national qu'international grâce à de multiples activités.

Le Club des entreprises mécènes

Depuis 2009, c'est un regroupement informel d'entreprises soucieuses d'affirmer leur intérêt pour la conservation active du savoir-faire chapelier et modiste et d'enrichir leur image en s'associant aux actions développées par l'Atelier-Musée installé sur le site de la Chapellerie.

Cette collaboration fondée sur la confiance et le partage de valeurs communes, s'inscrit dans une volonté d'ouverture et d'échanges de l'Atelier-Musée avec le milieu économique et le monde de l'entreprise.

Ils nous soutiennent déjà...

 CRÉDIT AGRICOLE
LOIRE HAUTE-LOIRE

 Les Mousquetaires

 Chéri Bibi
L'ATELIER DE CHAPELIERIE

 BROSSE
MACONNERIE - BATEMENT - GENIE CIVIL

 EUREX
FAIRE DE L'AUDACE VOTRE CAPITAL

 Julien Faure
CRÉATEUR DE RUBANS

 THONNERIEUX
ASSURANCES - PLACEMENTS - RETRAITES

 ERECAP
EXPERTISE COMPTABLE

Ce que nous partageons ensemble

C'est un goût de la rencontre et de l'échange autour de ce qui a fait, qui fait aujourd'hui et fera demain des métiers d'exception, un goût des valeurs humaines qui doivent construire notre société. Ce que nous voulons en commun, c'est offrir des passerelles pour mieux comprendre le monde d'aujourd'hui et agir avec les grandes tendances. C'est aussi participer au bien-vivre ensemble sur notre territoire.

Rejoindre le club des entreprises mécènes, c'est soutenir l'Atelier-Musée et lui permettre de conforter ses missions et son rayonnement.

L'Atelier-Musée a des besoins d'investissements importants pour faire évoluer son offre dans les différentes activités, notamment muséale (restauration de vidéos, parcours immersif...).

Le développement d'un lieu d'exception, fruit de 40 ans d'efforts, nécessite des moyens qu'il faut à minima maintenir.

L'inflation d'une part et des subventions stables depuis des années d'autre part, fragilisent le modèle économique de l'Association gestionnaire et nécessitent la recherche de ressources complémentaires permettant de conforter notre autofinancement. Le bon équilibre est atteignable à condition de pouvoir développer la participation d'un certain nombre d'acteurs-mécènes du territoire.

Nos actions

Des collections labellisées
« Musée de France »



6
20 000 visiteurs accueillis par an

Un musée labellisé
« Qualité tourisme »



7
Deux expositions temporaires / an
dans l'ancienne chaufferie, sur des
thèmes liés à la mode, à la création
contemporaine, au patrimoine industriel



8
L'organisation d'évènements
culturels sur le site

9
La biennale des **Rencontres
Internationales des Arts du Chapeau** :
concours de création lancé aux
modistes du monde entier, exposition,
défilé chorégraphié et accueil des
créateurs lors d'un week-end festif



Le siège de la nouvelle
**Fédération Française
des Artisans du Chapeau**

1
1 500 m² d'exposition permanente
présentant les étapes de fabrication
du chapeau en poil de lapin
avec démonstration et mise en
fonctionnement des machines, les
métiers associés (formier, doreur
sur cuir, modiste...) et une galerie
mode des couvre-chefs du Moyen-
Âge à la création contemporaine



2
Un atelier de création et de
production intégré au musée



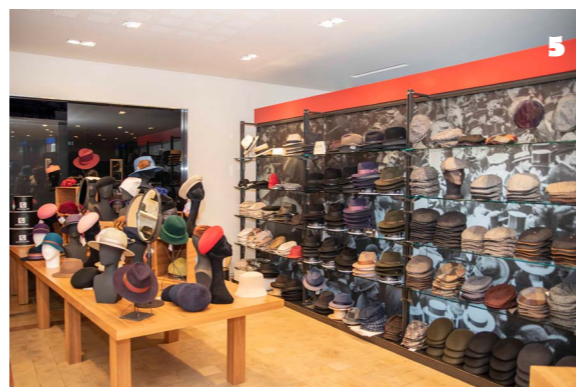
3
Une nouvelle collection
automne-hiver / an, dont le thème
s'inscrit dans les tendances de
la mode tout en perpétuant les
gestes traditionnels des métiers
de chapelier et de modiste

+
Un défilé de lancement de la nouvelle
collection en partenariat avec les
élèves de la section Métiers de la Mode
du Lycée des Monts du Lyonnais



4
Un centre de formation
d'excellence certifié QUALIOP, animé par des professionnels
de haut niveau (Meilleur Ouvrier
de France, Maître d'art, ...)

5
Une boutique du chapeau
dans toute sa diversité



L'édition du magazine
Chapeau Passion
(2 numéros / an) et
l'animation de la communauté
des passionnés de chapeaux



Rejoignez les membres du club des entreprises mécènes

Accompagnez des projets de développement

Conjuguez curiosité, créativité, efficacité, émotion et progrès

Votre engagement et votre participation apporteront un soutien tant financier que moral et actif à nos projets scientifiques, culturels et solidaires auprès de tous les publics sur le territoire.

Soyez au cœur d'un projet aux enjeux multiples

Territorial (une image positive et identifiée), **sociétal** (un patrimoine fédérateur à fort potentiel d'avenir) et **économique** (un site majeur du tourisme culturel de la Loire)

Apportez votre soutien à l'acquisition de pièces rares

pour enrichir les collections

Soutenez des actions éducatives et pédagogiques

Et parce que notre action est d'intérêt général et que nous disposons, en France, de l'un des régimes fiscaux les plus encourageants du monde en faveur du mécénat, **vous bénéficierez d'une réduction fiscale de 60 % du montant de votre participation.**

L'adhésion au club mécène est au minimum de 1 000 € soit une charge nette de 400€.

Votre engagement et votre participation apporteront un soutien tant financier que moral et actif à nos projets scientifiques, culturels et solidaires auprès de tous les publics sur le territoire.



Les contreparties de votre engagement

Votre entreprise est associée aux différentes actions de l'Atelier-Musée afin de valoriser ce partenariat auprès de vos collaborateurs et de vos clients.

Nous vous proposons :

- La **mise en valeur de votre entreprise** sur les documents de communication (votre logo sur notre site internet et les différents supports édités) et à travers la notoriété du Musée,
- L'**invitation gratuite aux événements** (vernissages, inaugurations, défilé annuel des créations automne/hiver, Rencontres Internationales des Arts du Chapeau...),
- L'**organisation de visites guidées gratuites** y compris visites privées pour vos clients et collaborateurs, **1**
- Des **visites pour vos collaborateurs et vos clients** des coulisses du musée (réserves, centre de formation, atelier de production, ancien show-room), des visites à thème (architecture industrielle, mode...),
- L'**envoi gratuit du catalogue** des expositions temporaires, **2**
- L'**envoi gratuit de la revue Chapeau Passion** (2 numéros / an), **3**
- L'envoi des **Newsletters**,
- La **mise à disposition de la salle art déco** (ancien show-room) pour vos réunions (jusqu'à 30 personnes), **4**
- L'**accès gratuit à l'auditorium** (90 places assises), **une fois par an**, avec possibilité de vidéo projection et conférence. **5**

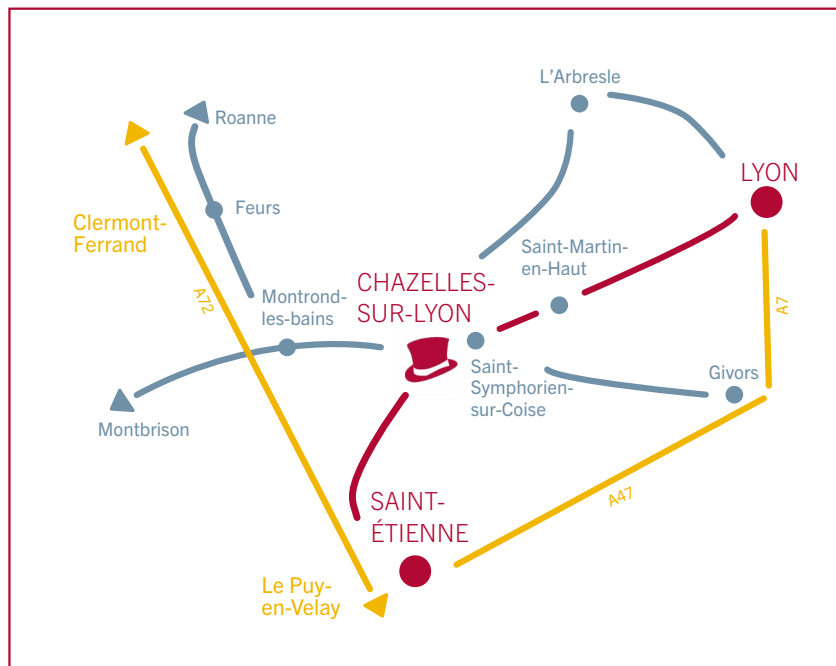
Contact club mécènes

Yvan PERRETON, directeur

y.perreton@museeduchapeau.com

04 77 94 23 29

Scanner ce QR code
pour accéder à
notre site internet



LA CHAPELLERIE
ATELIER-MUSÉE DU CHAPEAU

31 rue Martouret
42 140 CHAZELLES-SUR-LYON
+33 (0)4 77 94 23 29
contact@museeduchapeau.com
www.ateliermuseeduchapeau.com



Partenaires financiers

